



設置条件

袖壁寸法 モーター側:450以上

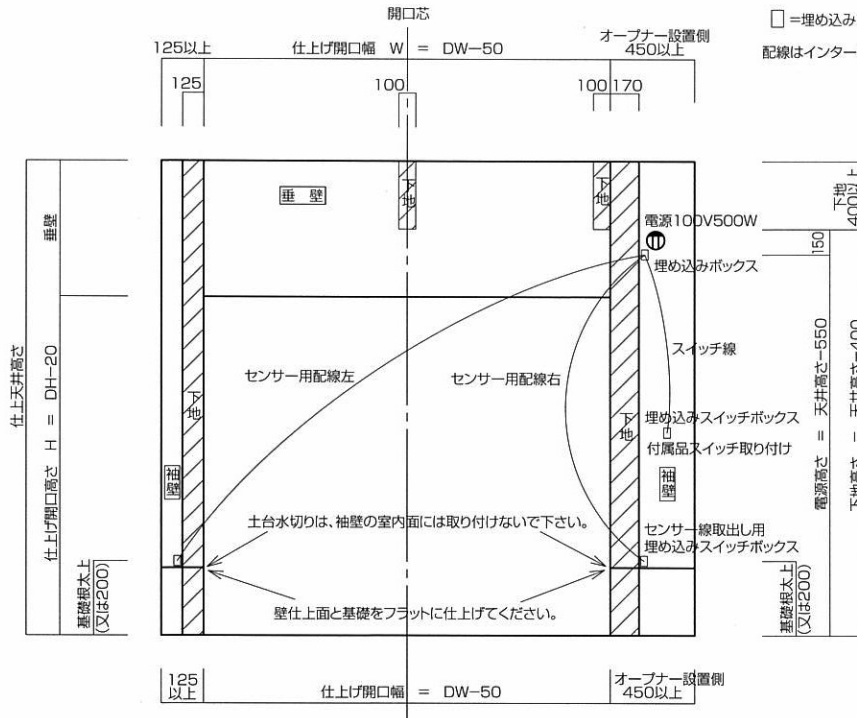
反対側:125以上

(電動オープナーは左右どちらにでも設置できます。)

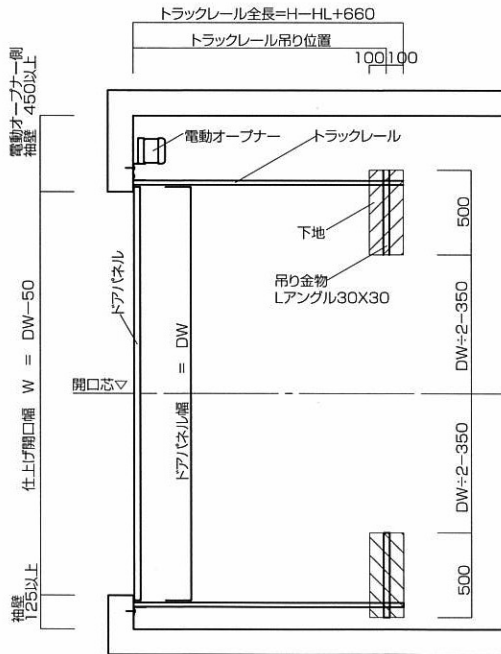
 下地は厚さ30mm以上の木材を使用してください。

 =埋め込みスイッチボックス 角型1ヶ用

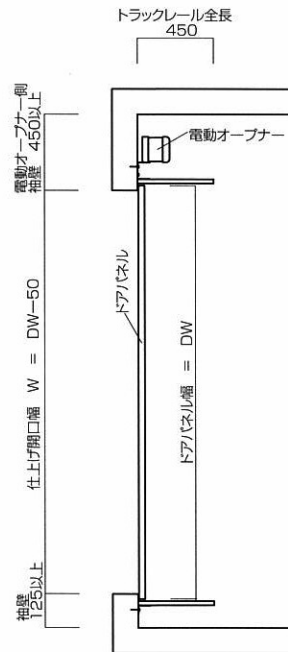
配線はインターホン用4芯又はCD管を設置してください。



内観図



ハイリフトレール平面図



バッチカルレール平面図